



*Feel Empowered*

## Latest Highlights – Cadmatic Outfitting

Tommi Henriksson

Product Manager - Asia

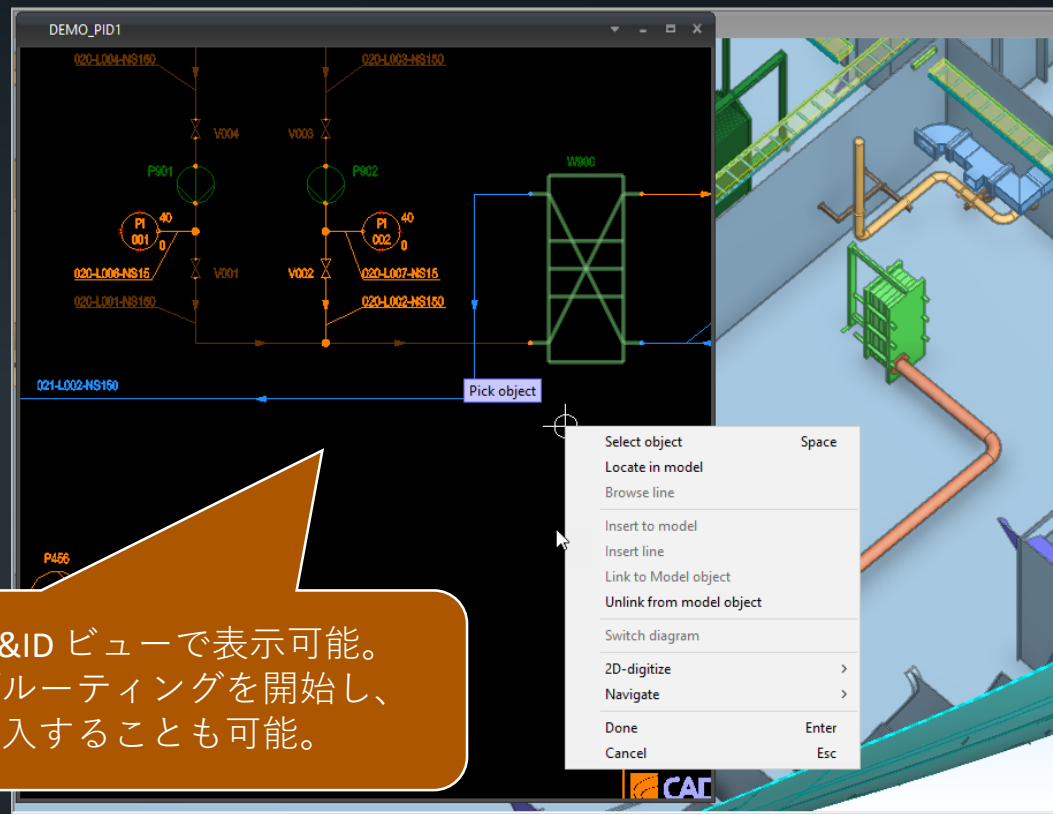
Image courtesy of  
Meyer Turku

# CADMATIC Outfitting – Latest Highlights

## RECENT IMPLEMENTATIONS:

- ✓ **P&ID Viewer**
- ✓ Improved Follow-pipe
- ✓ Pipe Quadrant points
- ✓ Circular Air Ducts
- ✓ Hull Markings
- ✓ Structural Insulations

PMユーザーはダイアグラムをP&IDビューで表示可能。  
ダイアグラムから選んでパイプルーティングを開始し、  
機器と標準コンポーネントを挿入することも可能。

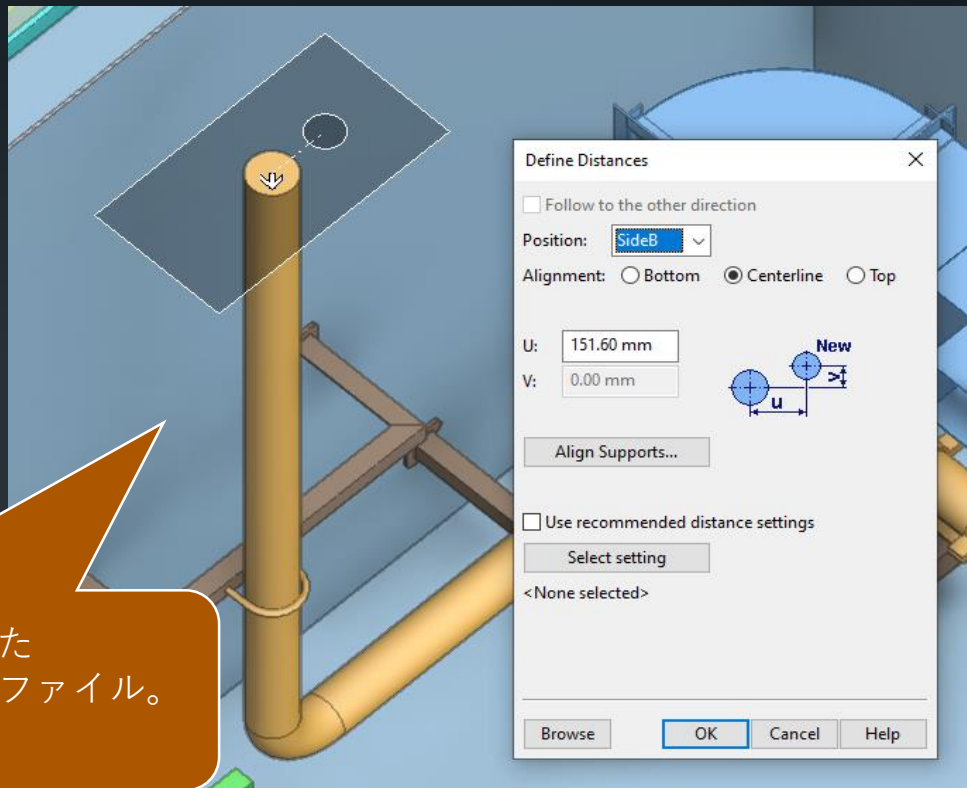


# CADMATIC Outfitting – Latest Highlights

## RECENT IMPLEMENTATIONS:

- ✓ P&ID Viewer
- ✓ **Improved Follow-pipe**
- ✓ Pipe Quadrant points
- ✓ Circular Air Ducts
- ✓ Hull Markings
- ✓ Structural Insulations

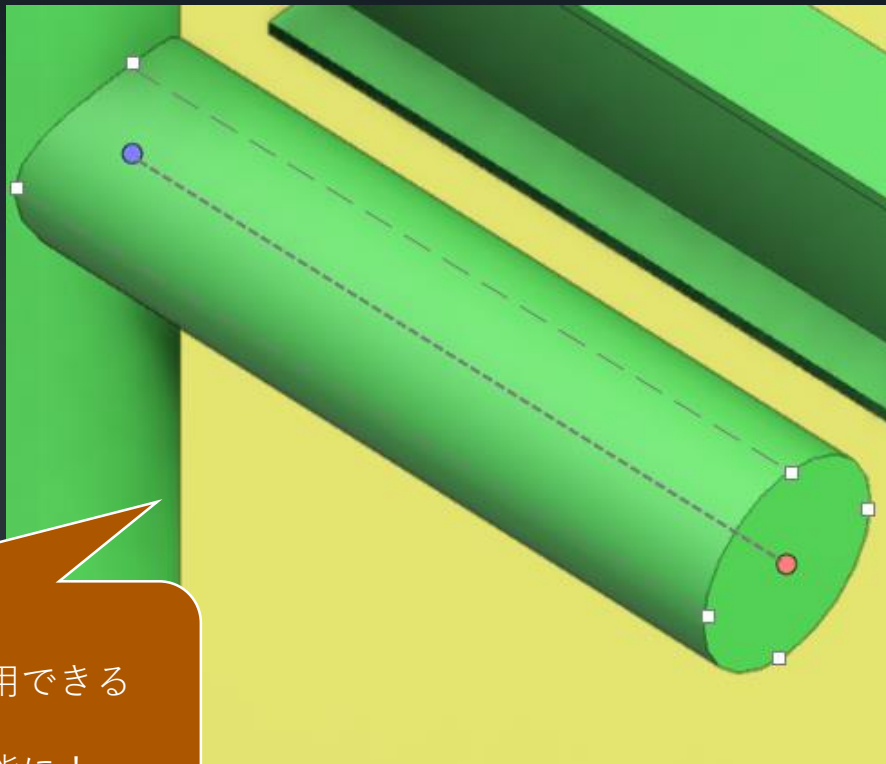
「フォローパイプ」機能は強化された新しいわかりやすいユーザーインターファイル。ルーティング中にも利用可能！



# CADMATIC Outfitting – Latest Highlights

## RECENT IMPLEMENTATIONS:

- ✓ P&ID Viewer
- ✓ Improved Follow-pipe
- ✓ **Pipe Quadrant points**
- ✓ Circular Air Ducts
- ✓ Hull Markings
- ✓ Structural Insulations

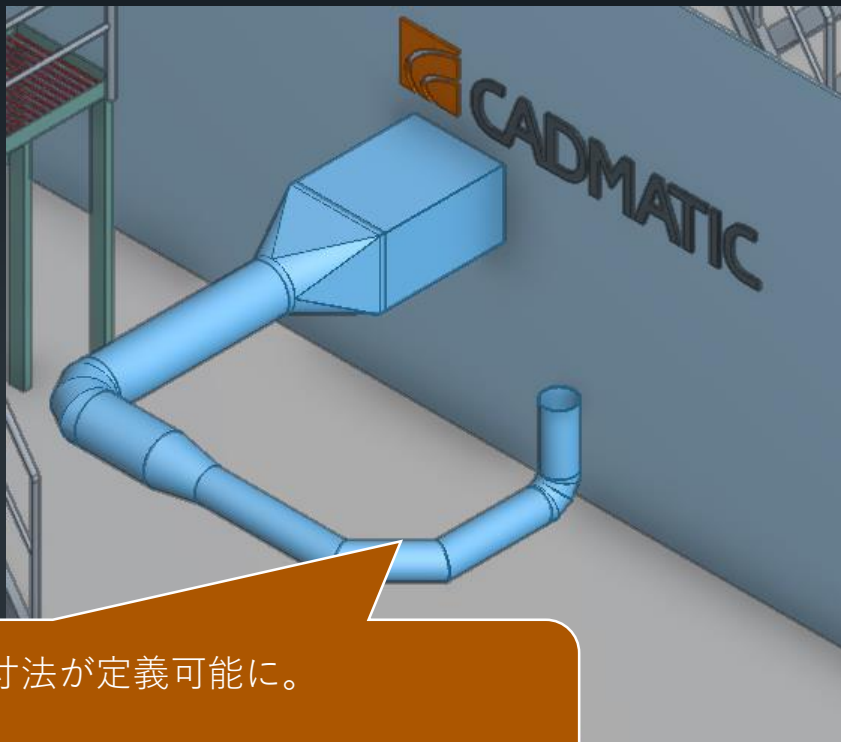


パイプジオメトリポイントに、  
ナビゲーションとルーティングで使える  
4つの象限ポイントが追加。  
サポートなどの面を基準に配管も可能に！

# CADMATIC Outfitting – Latest Highlights

## RECENT IMPLEMENTATIONS:

- ✓ P&ID Viewer
- ✓ Improved Follow-pipe
- ✓ Pipe Quadrant points
- ✓ **Circular Air Ducts**
- ✓ Hull Markings
- ✓ Structural Insulations



丸ダクトが改良されルーティング中に寸法が定義可能に。  
ガasketも定義可能。

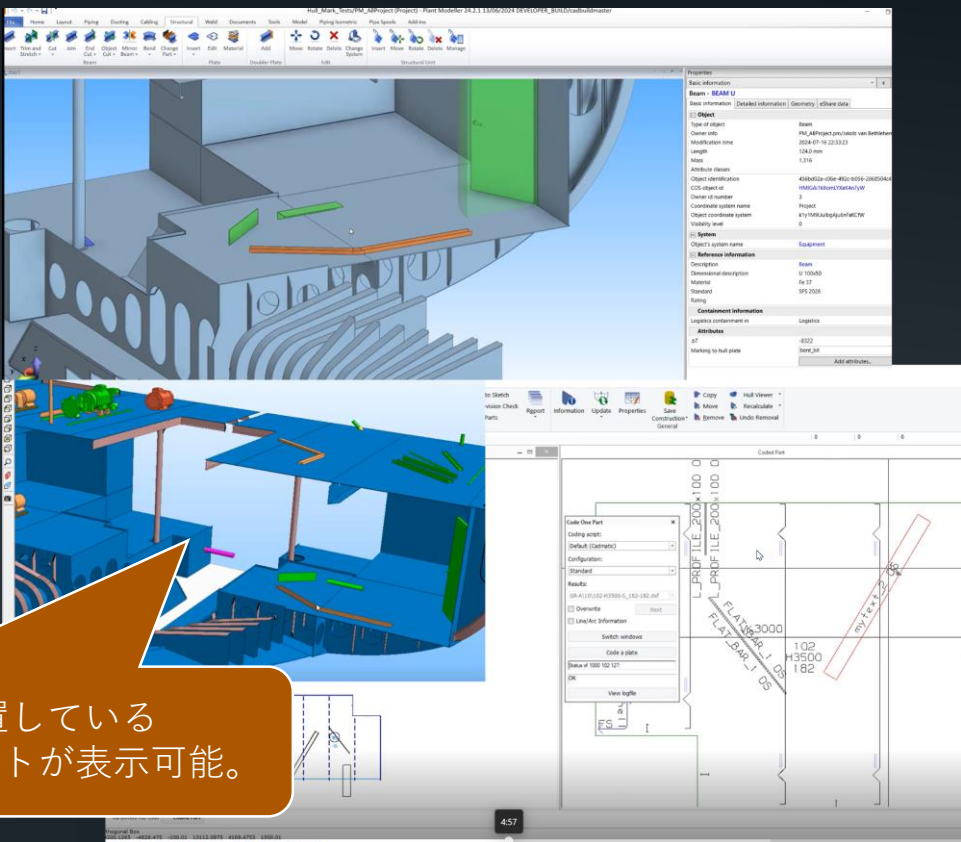
(現在、角ダクトにはアジアで主流の外形寸法シリーズが設定可能)



# CADMATIC Outfitting – Latest Highlights

## RECENT IMPLEMENTATIONS:

- ✓ P&ID Viewer
- ✓ Improved Follow-pipe
- ✓ Pipe Quadrant points
- ✓ Circular Air Ducts
- ✓ **Hull Markings**
- ✓ Structural Insulations



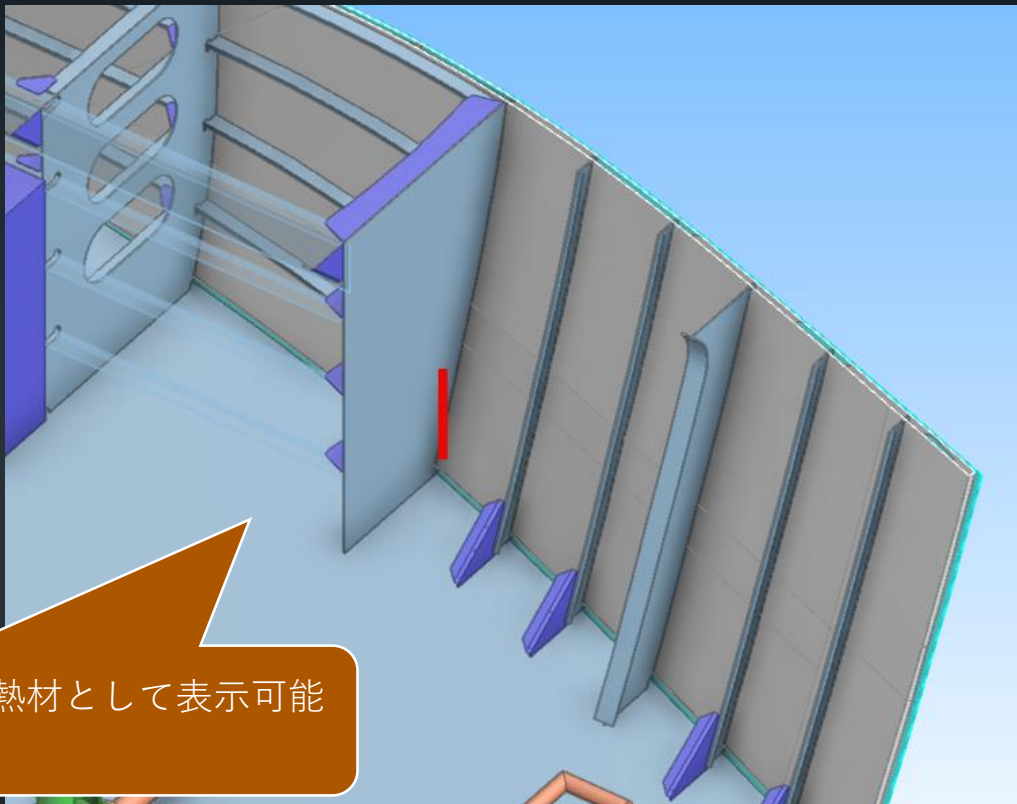
CADMATIC Hullは船体プレートに設置している  
Outfittingオブジェクトのマーキングトが表示可能。

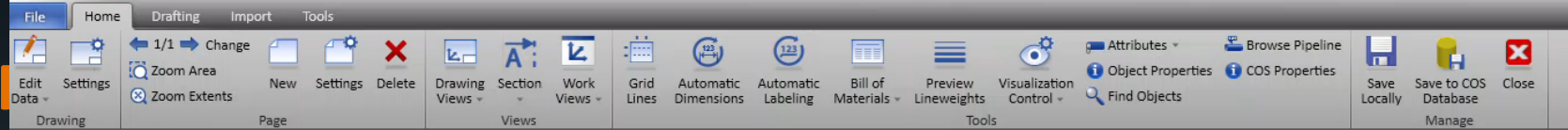
# CADMATIC Outfitting – Latest Highlights

## RECENT IMPLEMENTATIONS:

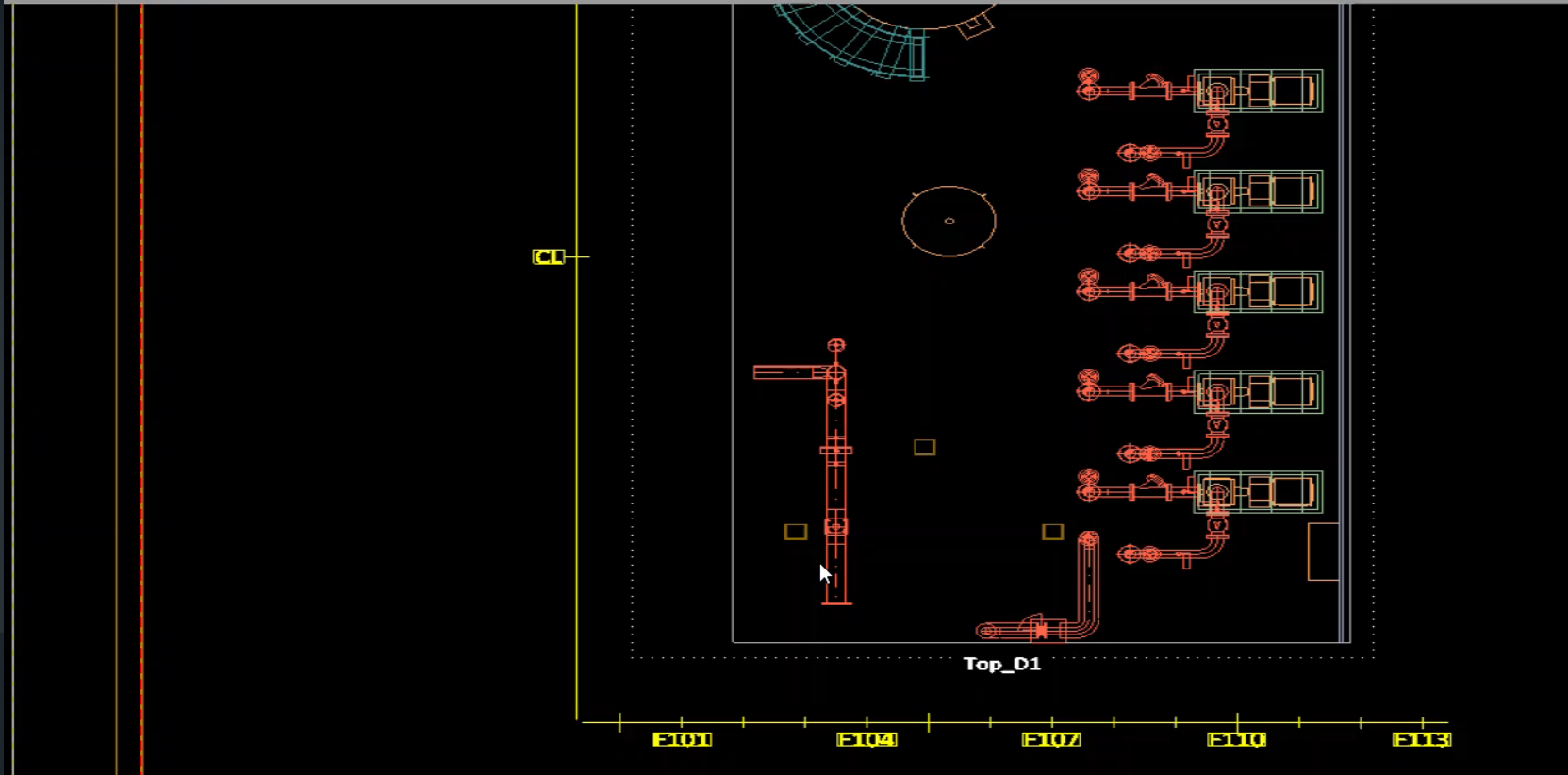
- ✓ P&ID Viewer
- ✓ Improved Follow-pipe
- ✓ Pipe Quadrant points
- ✓ Circular Air Ducts
- ✓ Hull Markings
- ✓ **Structural Insulations**

Hull構造断熱材はOutfittingでも断熱材として表示可能  
インフォメーションも利用可能

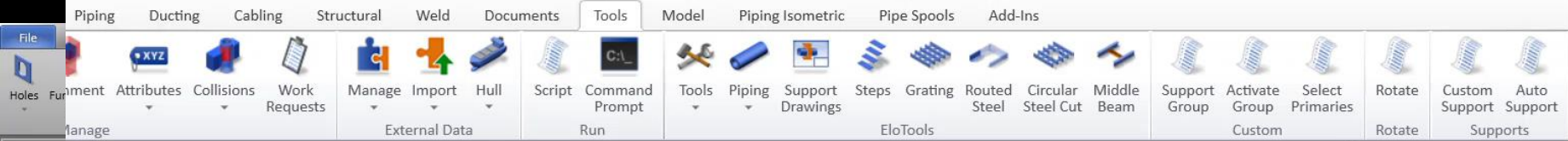




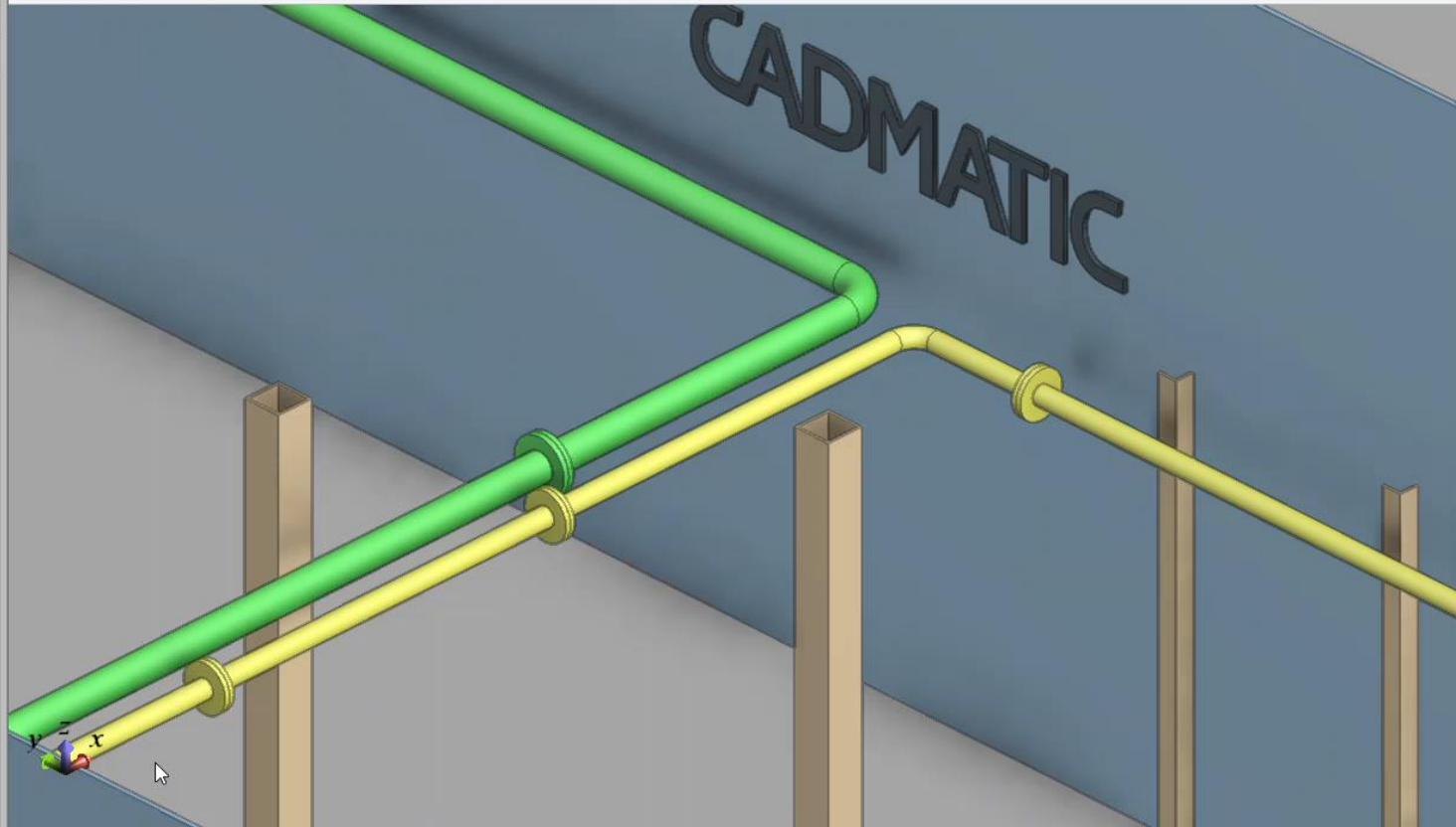
Drawing Auto\_dim Page 1 of 1







Axo1 [76 object(s) filtered]

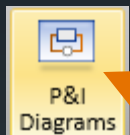


Properties

Basic information

# Road to more automated 3D design

## 自動3Dデザインの改良ロードマップ

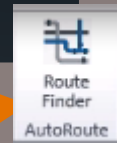


### RECENT IMPLEMENTATIONS:

- ✓ P&ID Viewer
- ✓ Improved Follow-pipe
- ✓ Pipe Quadrant points
- ✓ Pipe topology
- ✓ Circular Air Ducts
- ✓ Hull Markings
- ✓ Structural Insulations

### NEXT STEPS:

- ✓ Route finder
- ✓ Improved Sister Project management
- ✓ Model reuse
- ✓ Automated Support Design





**Thank you!**

Tommi.henriksson@cadmatic.com

