



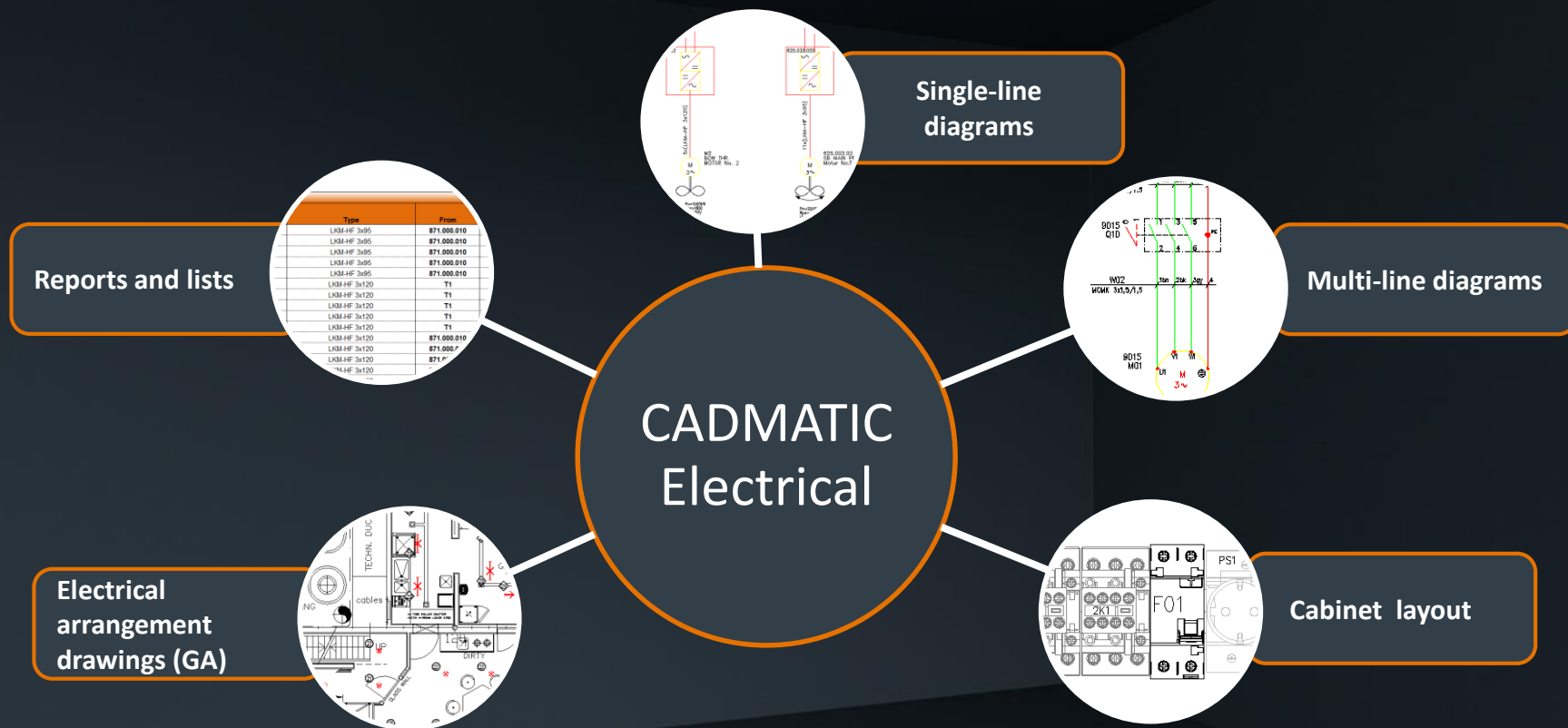
 **CADMATIC**  
*Feel Empowered*

**3D CAD SEMINAR  
SASEBO**

**ELECTRICAL**

for engineers to design, construct and operate ships,  
better, faster and easier

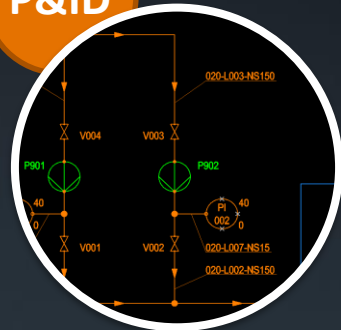
# CADMATIC Electrical's key deliverables include



当社のトータルソリューションにより、次のような主要な成果物をすべて管理できます:

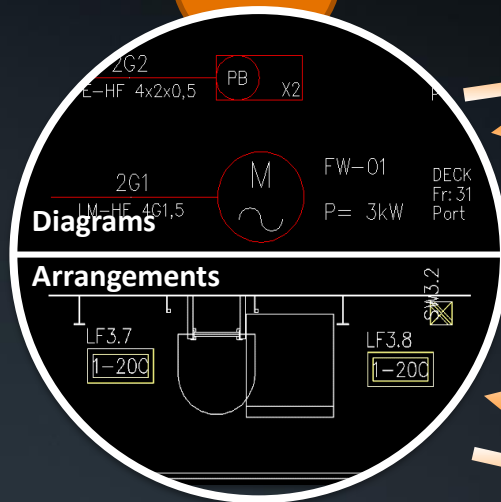
# CADMATIC Electrical integrations

P&ID



Technical data  
for EIA  
engineering

EIA



Electrical  
documents

Object data  
from Digital  
Twin

Electrical  
equipment

Cables

eShare



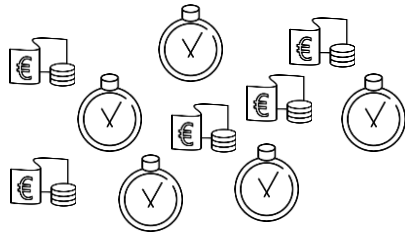
3D



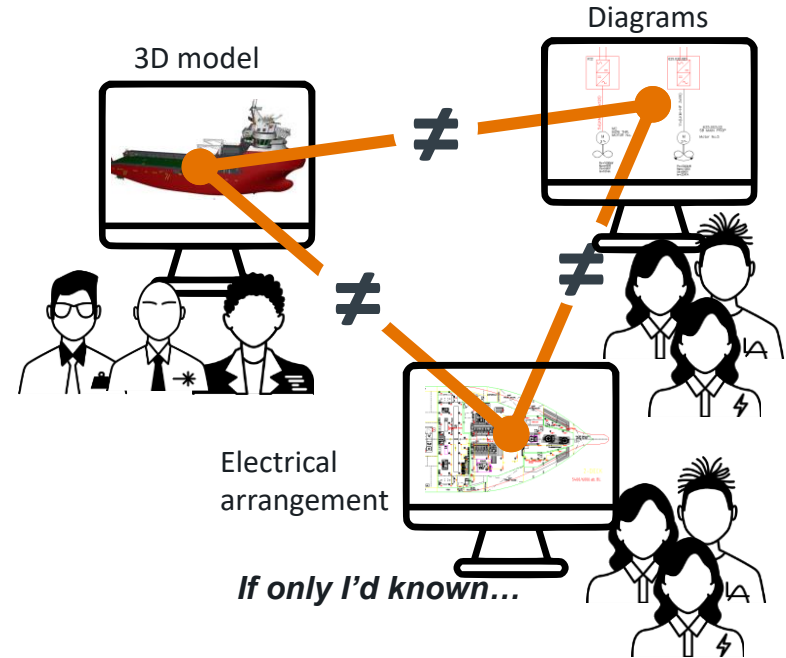
ケーブルが定義されると、それらのケーブルとデバイスを  
Outfitting およびケーブル ルーターにエクスポートする準備が整います。

# Challenges of disconnected electrical design

- 結束力とコラボレーションの欠如
- エラーのリスク
- 古い成果物
- 設計及び変更管理への影響
- プロジェクト時間の遅延
- 複数の手動データ入力
- コスト管理の課題

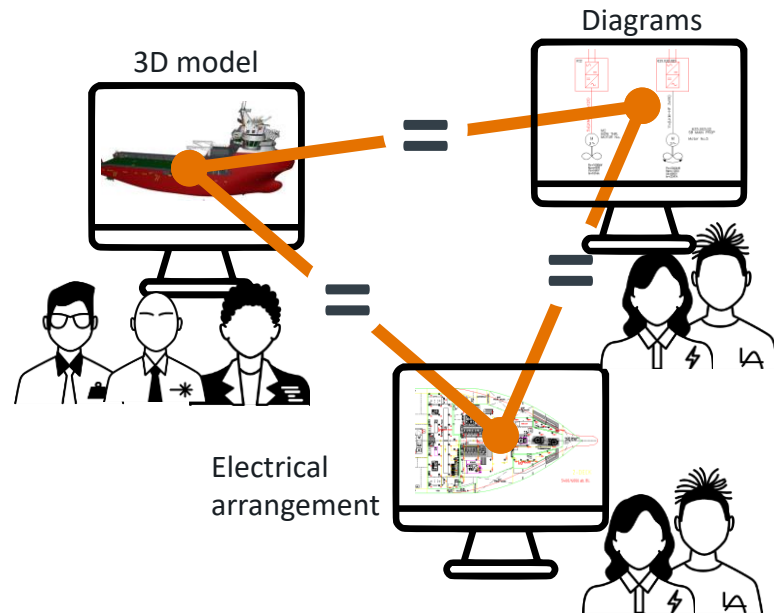


it



# Connected electrical design

- シームレスなワークフローとコラボレーション
- データの整合性を維持
- すべての成果物におけるプロジェクト品質向上
- 接続されたすべてのプロジェクトドキュメントからプロジェクトデータを充実
- 電気工学プロセスの柔軟性と俊敏性
- コストと時間の節約
- 効果的な変更管理

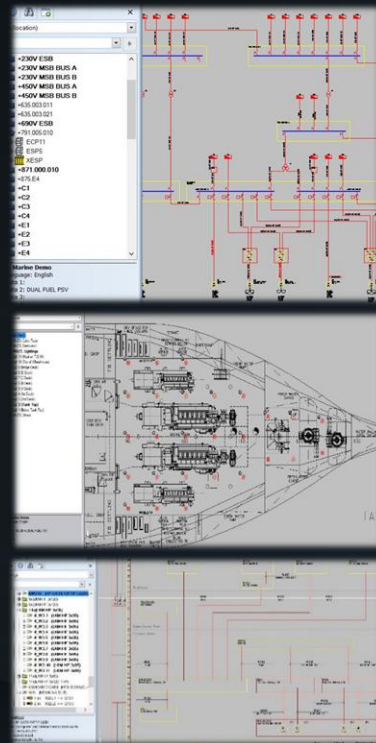


電気設計と 3D モデリングを統合すると、精度、コラボレーション、コスト効率、プロジェクト品質、設計プロセスの管理が向上します。



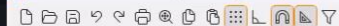
# Key Benefits of CADMATIC Electrical

- 電気設計のための**トータルソリューション**
- 他の設計分野との**連携強化**
- データの**整合性**を維持し、プロジェクトの品質向上
- 電気設計プロセスにおける**柔軟性**
- すべての設計フェーズにわたる**生産性**の向上



# New Features in 2024

- New UI overlook
  - All tools are on Ribbon
  - Divided by drawing types
  - Easy to navigate
- New drawing type
  - Single-line
- EDZ-import
  - Symbols for multi-line and cabinet layout
  - Product information
  - Catalogues etc. from
  - Can be downloaded from manufacturers EDZ-database
- 新しいUIの概要
  - 全てのツールがリボンに
  - 図面タイプごとに分割
  - ナビゲートが簡単に
- 新しい図面タイプ
  - 単線
- EDZのインポート
  - 複線及びキャビネットレイアウトのシンボル
- ワークスペース
  - オフライン/ローカルでの作業

File Home Annotate Tools **Electrical** Single-line Layout Schematics Cabinet Layout My Awesome Ribbon

Electrical



Product models



Project: Marine Demo  
Design language: English  
Target data 1: Electrical  
Target data 2: Tanker Demo 178m  
Target data 3: Hull nr. 202  
Target data 4:  
Target data 5:  
Target data 6:

Properties External references Symbols Electrical

Ready

Start Page D3.drw X D1822123 LT SYS.drw D1822123 PW SYS.CON.drw



Model 101 102 103 +

3308.427, 8269.584

@3308.427, 8269.584

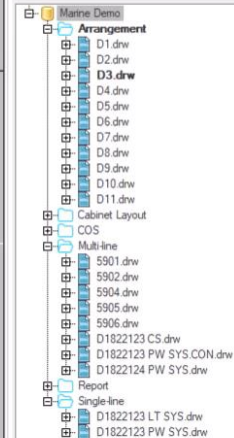


Project: Marine Demo  
Design language: English  
Target data 1: Electrical  
Target data 2: Tanker Demo 178m  
Target data 3: Hull nr. 202  
Target data 4:  
Target data 5:  
Target data 6:

Electrical 2



Documents





Symbols
 

 Boundary
 

 I/O
 

 Connectors
 

 Draw busbars
 

 Draw wiring
 

 Edit
 

 References
 

 Cable
 

 Wire
 

 Object info
 

 Device text
 

 Additional info
 

 Boundaries
 

 Auxiliary functions
 

 Feeder management
 

 Generate drawings
 

 Sheet 3
 

 Frames and sheets

Electrical

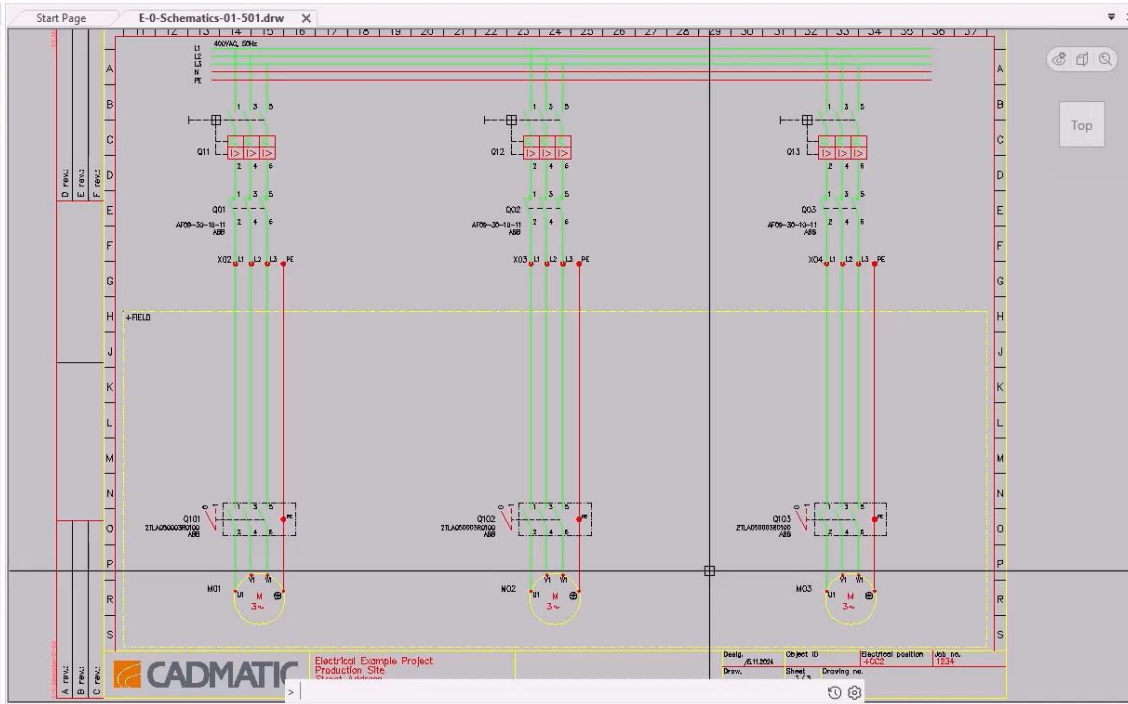
Product models

- Electrical Example Project
- Electric
- Tele

**Project: Electrical Example Project**  
 Design language: English  
 Target data 1: Production Site  
 Target data 2: Street Address  
 Target data 3: City  
 Target data 4:  
 Target data 5:  
 Target data 6:

☒ Properties
 ☒ External references
 ☒ Symbols
 ☒ Electrical

Ready



Electrical 2

Documents

- Electrical Example Project
- Arrangement
- Cabinet Layout
- Distribution board
- IFC
- Load diagram
- Multi-line
- Report
- Single-line

**Project: Electrical Example Project**  
 Design language: English  
 Target data 1: Production Site  
 Target data 2: Street Address  
 Target data 3: City  
 Target data 4:  
 Target data 5:  
 Target data 6:

Model

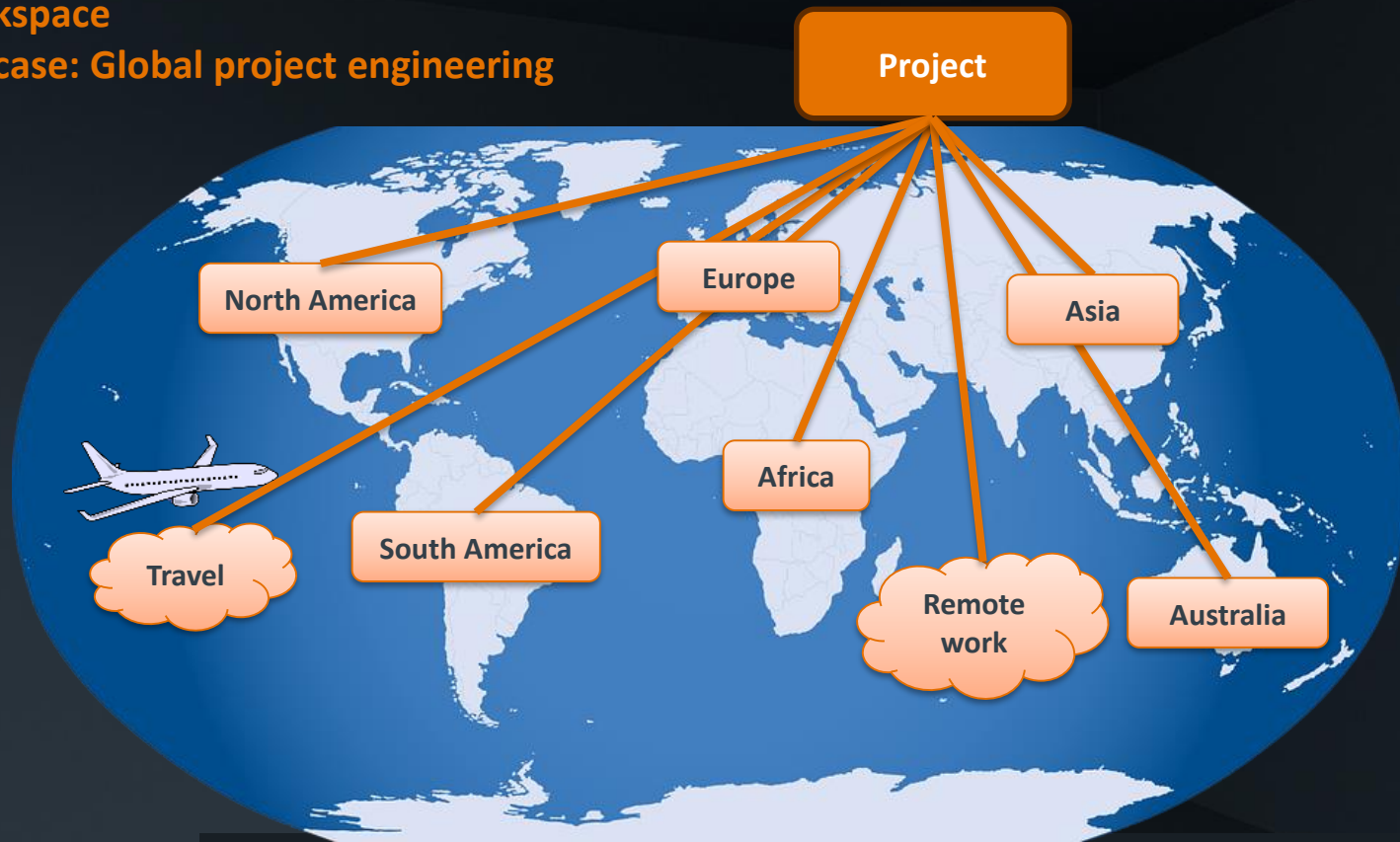
Drawn: 05.11.2024  
 Sheet: 1/1  
 Drawing no.: 1234  
 Object ID: 1234  
 Electrical position: 1234

287.98378, 58.09346

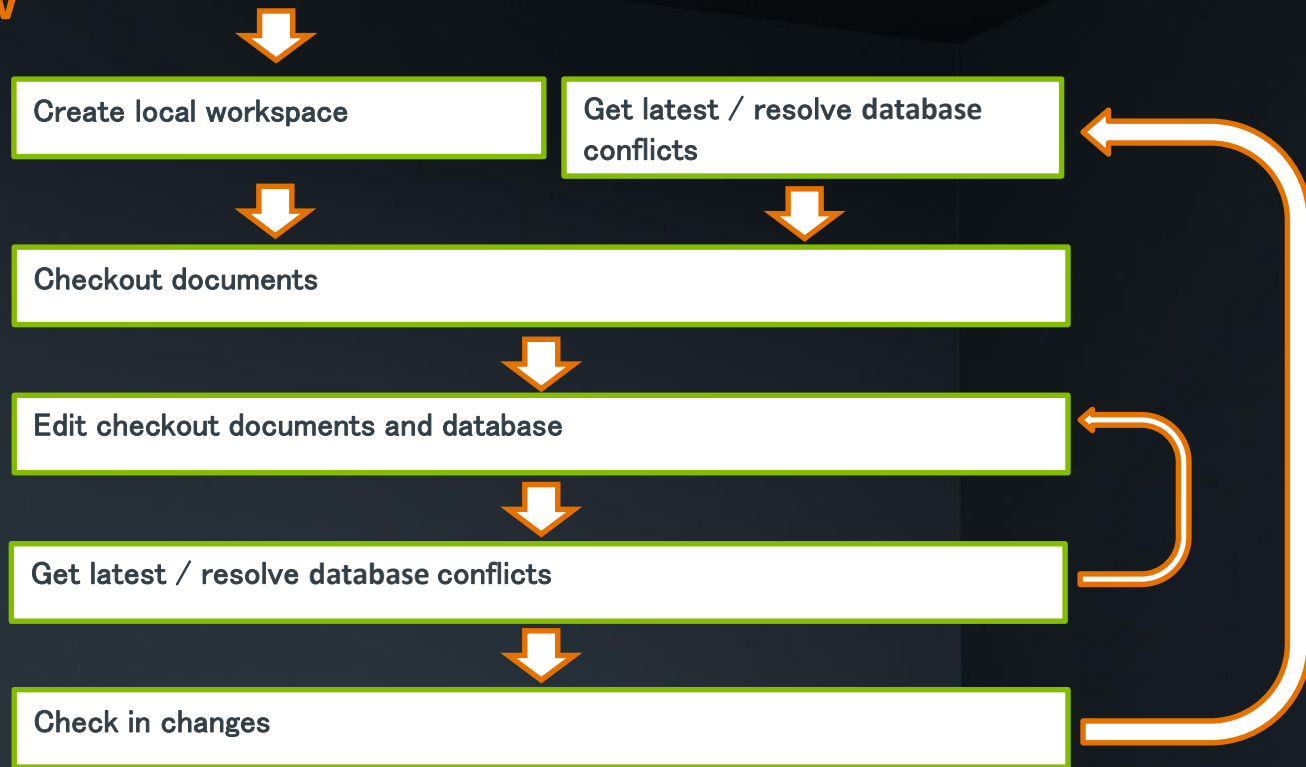
@:238.77072, -106.75414

## Workspace

Use case: Global project engineering



## Workflow



「Check in changes」は、ローカル プロジェクトをワークスペース サーバーにアップロードし、競合チェックを行います。



Thank you!

Contact information here



そのため、当社は Cadmatic ポートフォリオで電気技術者向けのトータル ソリューションを提供したいと考えており、このデモンストレーションでは Electrical Suite の主要な価値のいくつかを紹介したいと考えました。ご覧いただいた内容が気に入っていただければ幸いです。